

**КОМИТЕТ ПО УПРАВЛЕНИЮ МУНИЦИПАЛЬНЫМ ИМУЩЕСТВОМ
МУНИЦИПАЛЬНОГО РАЙОНА СЕРГИЕВСКИЙ**

с. Сергиевск
(место составления акта)

“ 01 ” августа 20 16 г.
(дата составления акта)
08.40
(время составления акта)

АКТ ПРОВЕРКИ

**органом муниципального контроля юридического лица, индивидуального
предпринимателя, физического лица**

№ 111-ф

По адресу/адресам: Самарская область, Сергиевский район, п. Суходол, ул. Школьная, д.59, кв.1
(место проведения проверки)

На основании: Распоряжения органа муниципального земельного контроля №111-ф от 25.07.2016г; Письмо И.о. Главы городского поселения Суходол О.В. Измайловой от 14.04.2016г.№301

(вид документа с указанием реквизитов (номер, дата))

была проведена внеплановая/выездная проверка в отношении:
(плановая/внеплановая, документарная/выездная)

Романовой Елены Павловны, дата рождения 18.10.1975, место рождения: гор. Сургут, Тюменской области, адрес: Самарская область, Сергиевский район, п. Суходол, ул. Школьная, д.59, кв.1

(наименование юридического лица, фамилия, имя, отчество (последнее – при наличии)
индивидуального предпринимателя, физического лица)

Дата и время проведения проверки:

“ 29 ” июля 20 16 г. с 09 час. 10 мин. до 09 час. 20 мин. Продолжительность 10
“ ” 20 г. с час. мин. до час. мин. Продолжительность

(заполняется в случае проведения проверок филиалов, представительств, обособленных структурных подразделений юридического лица или при осуществлении деятельности индивидуального предпринимателя по нескольким адресам)

Общая продолжительность проверки 10 мин

(рабочих дней/часов)

Акт составлен: Комитетом по управлению муниципальным имуществом муниципального района Сергиевский Самарской области

(наименование органа муниципального контроля)

С копией распоряжения о проведении проверки **ознакомлен(ы)**: (заполняется при проведении выездной проверки)

(фамилии, инициалы, подпись, дата, время)

Дата и номер решения прокурора (его заместителя) о согласовании проведения проверки:

(заполняется в случае необходимости согласования проверки с органами прокуратуры)

Лицо(а), проводившее проверку: Яковлева Вера Анатольевна – ведущий специалист отдела земельных отношений Комитета по управлению муниципальным имуществом муниципального района Сергиевский Самарской области;

(фамилия, имя, отчество (последнее – при наличии), должность должностного лица (должностных лиц), проводившего(их) проверку; в случае привлечения к участию в проверке экспертов, экспертных организаций указываются фамилии, имена, отчества (последнее – при наличии), должности экспертов и/или наименования экспертных организаций с указанием реквизитов свидетельства об аккредитации и наименование органа по аккредитации, выдавшего свидетельство)

При проведении проверки присутствовали:

(фамилия, имя, отчество (последнее – при наличии), должность руководителя, иного должностного лица (должностных лиц) или уполномоченного представителя юридического лица, уполномоченного представителя индивидуального предпринимателя, физического лица, уполномоченного представителя физического лица, уполномоченного представителя саморегулируемой организации (в случае проведения проверки члена саморегулируемой организации), присутствовавших при проведении мероприятий по проверке)

В ходе проведения внеплановой выездной проверки использования земельного участка по адресу: Самарская область, Сергиевский район, п. Суходол, ул. Школьная, д.59, кв.1 установлено: согласно сведениям из единого государственного реестра прав на недвижимое имущество и сделок с ним права на земельный участок зарегистрированы. Земельный участок принадлежит на праве долевой собственности Курепиной В.П. доля в праве 1/3, Романовой Е.П. доля в праве 2/3. На земельном участке расположена часть жилого дома, земельный участок площадью 543 кв. м. используется для ведения личного подсобного хозяйства.

Из письма И.о. Главы городского поселения Суходол О.В. Измайловой послужившим основанием для проведения внеплановой проверки, известно о нарушении границ земельного участка, а именно самовольной занятой части земельного участка, под огород, расположенного перед земельным участком по адресу: п. Суходол, ул. Школьная, рядом с д.59, кв.1.

В ходе визуального осмотра земельного участка выявлено, что конфигурация земельного участка не соответствует чертежу земельного участка из кадастрового паспорта на земельный участок полученного на основании запроса из Государственного кадастра недвижимости, а именно граница земельного участка нарушена, забор выдвинут на 2,5 м. в ширину и 9 м. в длину в перед по улице Школьной. Земельный участок огорожен сплошным металлическим забором. Ориентировочная площадь самовольно занятой части земельного участка прилегающая к участку по адресу: п. Суходол, ул. Школьная, д.59, кв.1 составляет 22,5 кв.м. Земельный участок используется для ведения личного подсобного хозяйства. Правоустанавливающие документы на земельный участок ориентировочной площадью 22,5 кв.м. отсутствуют.

При проведении проверки гражданка Романова Е.П. не присутствовала, объяснения изменении конфигурации земельного участка не получены.

Таким образом, на земельном участке, расположенном по адресу: Самарская область, Сергиевский район, п. Суходол, ул. Школьная, рядом с д.59, кв.1 (огород) усматриваются признаки административного правонарушения по статье 7.1. КоАП РФ (Самовольное занятие земельного участка или использование земельного участка без оформленных в установленном порядке правоустанавливающих документов на землю, а в случае необходимости без документов, разрешающих осуществление хозяйственной деятельности), что противоречит требованиям статьи 25 Земельного кодекса РФ Основания возникновения прав на землю. (Права на земельные участки, предусмотренные главами III и IV Кодекса, возникают по основаниям, установленным гражданским законодательством, федеральными законами, и подлежат государственной регистрации в соответствии с Федеральным законом "О государственной регистрации прав на недвижимое имущество и сделок с ним").

О проведении внеплановой проверки гражданка Романова Е.П. уведомлена, через специалистов администрации городского поселения Суходол, о чем свидетельствует подпись и дата в уведомлении (Уведомление №722 от 25.07.2016г.).

По итогам проверки принято решение:

Направить материалы в Межмуниципальный отдел по Сергиевскому, Исаклинскому районам Управления Росреестра по Самарской области для составления протокола об административном правонарушении в соответствии со ст.7.1. КоАП РФ.

Прилагаемые к акту документы: Фототаблица – 2 л.

Схематический чертеж земельного участка – 1 л.

Подписи лиц, проводивших проверку: Яковлева В.А. 

С актом проверки ознакомлен(а), копию акта со всеми приложениями получил(а):

(фамилия, имя, отчество (последнее – при наличии), должность руководителя, иного должностного лица или уполномоченного представителя юридического лица, индивидуального предпринимателя, его уполномоченного представителя, физического лица, его уполномоченного представителя)

“ ___ ” _____ 20__ г.

(подпись)

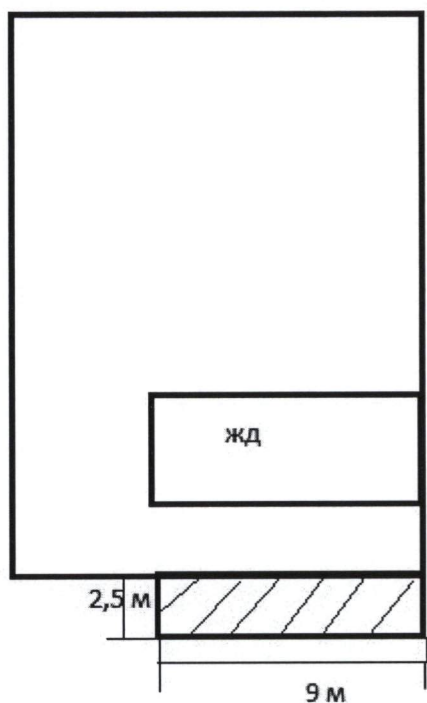
Пометка об отказе ознакомления с актом проверки: _____

(подпись уполномоченного должностного лица (лиц),
проводившего проверку)

Второй экземпляр акта проверки со всеми приложениями отправлен заказным письмом с уведомлением почтой России

СХЕМАТИЧЕСКИЙ ЧЕРТЕЖ ЗЕМЕЛЬНОГО УЧАСТКА

по адресу: Самарская область, Сергиевский район, п. Суходол, ул. Школьная, д.59, кв.1



ул. Школьная



- земельный участок используется без установленных законом правоустанавливающих и правоудостоверяющих документов

Ведущий специалист отдела земельных отношений КУМИ м. р. Сергиевский  Яковлева В.А.

**КОМИТЕТ ПО УПРАВЛЕНИЮ МУНИЦИПАЛЬНЫМ ИМУЩЕСТВОМ
МУНИЦИПАЛЬНОГО РАЙОНА СЕРГИЕВСКИЙ**

(наименование органа местного самоуправления или уполномоченного им органа,
осуществляющего муниципальный земельный контроль)

МУНИЦИПАЛЬНЫЙ ЗЕМЕЛЬНЫЙ КОНТРОЛЬ

ФОТОТАБЛИЦА

приложение к акту проверки соблюдения земельного законодательства
от " 01 " августа 2016 г. № 111-ф

Романова Елена Павловна

(Ф.И.О. должностного лица, наименование юридического лица, Ф.И.О. гражданина)

Самарская область, Сергиевский район, п. Суходол, ул. Школьная, д.59, кв.1
(адрес)

Фото №1.

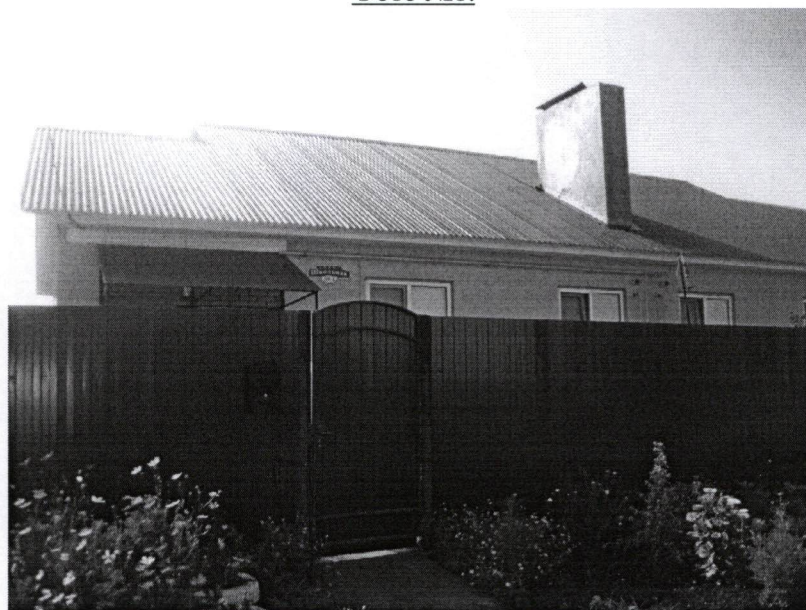
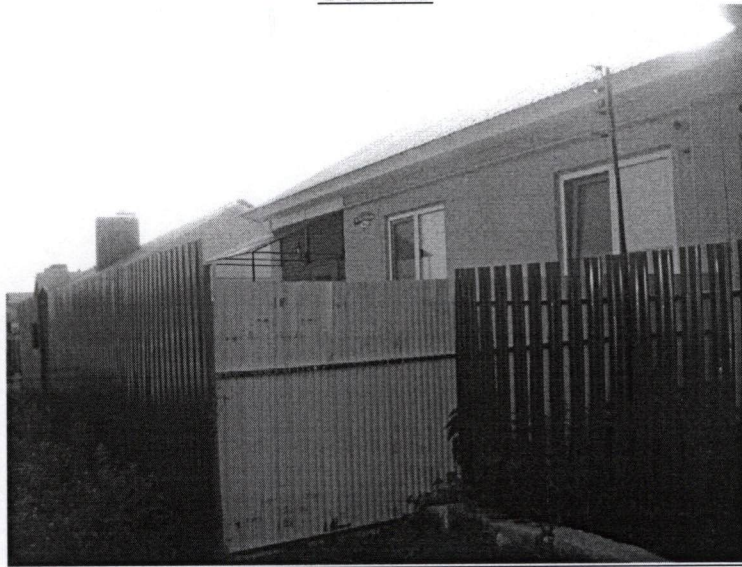


Фото №2.



Фото №3



Ведущий специалист отдела земельных отношений КУМИ м. р. Сергиевский

Л.Т.У.

Яковлева В.А.